

Ekonomiczne aspekty palenia tytoniu



*Krystyna Czar, Krzysztof Przewozniak,
Frank Chaloupka i Witold Zatonski*



Czy palenie tytoniu jest zagadnieniem społecznym?

- W ekonomii rynkowej produkty i usługi podlegają założeniom ze konsument:
 - Uwzględnia koszt i użyteczność produktu
 - Płaci koszty związane z zakupem i konsumpcją artykułu
- Tyton nie spełnia kryteriów:
 - Palacze nie zdają sobie sprawy z zagrożenia jakim dla zdrowia jest palenie
 - Palacze zaczynają konsumpcję tytoniu w okresie dorastania - ich decyzje nie są w pełni świadome.
 - Koszty palenia ponoszą także niepalacy.

Mozliwe Rozwiązania

- Regulowanie pełnej ceny palenia:

$$\text{Pełna Cena Palenia} = \text{Koszt Pieniężny} + \text{Koszt Otrzymania} + \text{Koszt Konsumpcji}$$

Cena rynkowa
(podatki)

- Restrykcje dotyczące punktów sprzedaży
- Zakazy reklamy
- Zakazy promocji

- Antyreklama
- Ograniczenie dostępu młodzieży do papierosów
- Zakaz i ograniczenie palenia



Ekonomiczne podstawy popytu na papierosy

- Implikacje ustaw państwowych:
 - Regulując ceny papierosów (poprzez podatki) rząd może wpłynąć na konsumpcję tytoniu.
- Ekonomiczne uzasadnienie podatków tytoniowych
 - Źródło dochodu dla państwa
 - Podatek na papierosy może pokrywać zdrowotne i społeczne koszty palenia
 - Zmniejszają konsumpcję tytoniu oraz obniżają liczbę chorób/zgonów odtytoniowych



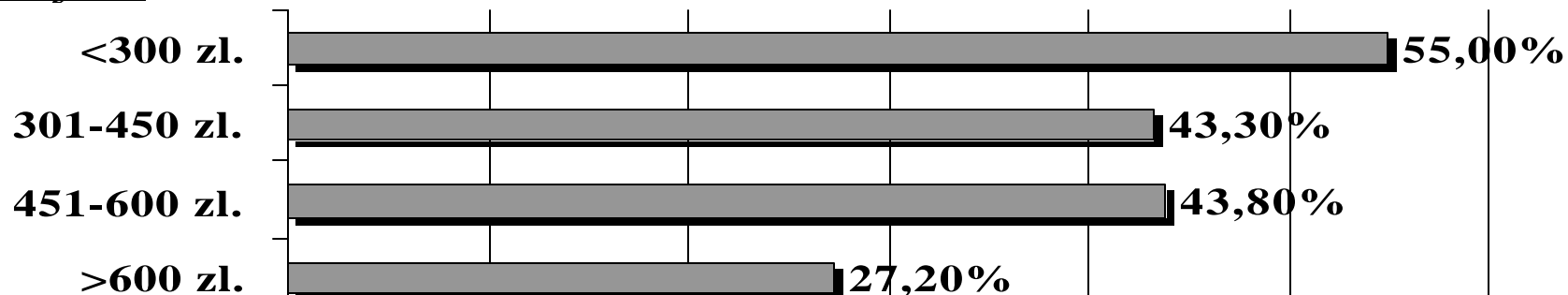
Ekonomiczne podstawy popytu na papierosy

- Reakcja ludzi na zmiany cen papierosów zależy od:
 - Statusu socjo-ekonomicznego
 - dochód osobisty
 - standard życia
 - wykształcenie
 - W przeszłości palenie tytoniu rosło wraz ze wzrostem zarobków
 - W ciągu ostatnich 30-40 lat sytuacja odwróciła się: mężczyźni o niskim statusie socjalnym palą więcej od osób bardziej wykształconych lub mających wysokie dochody.

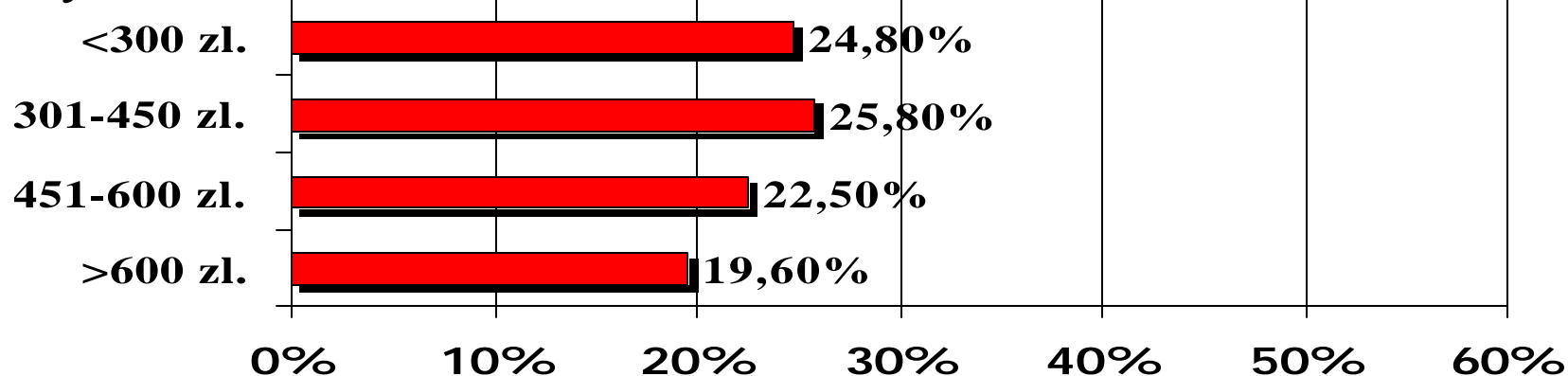
Ekonomiczne podstawy popytu na papierosy

Odsetki codziennych palaczy wg. płci i dochodu miesięcznego (netto) na osobę

Mężczyźni



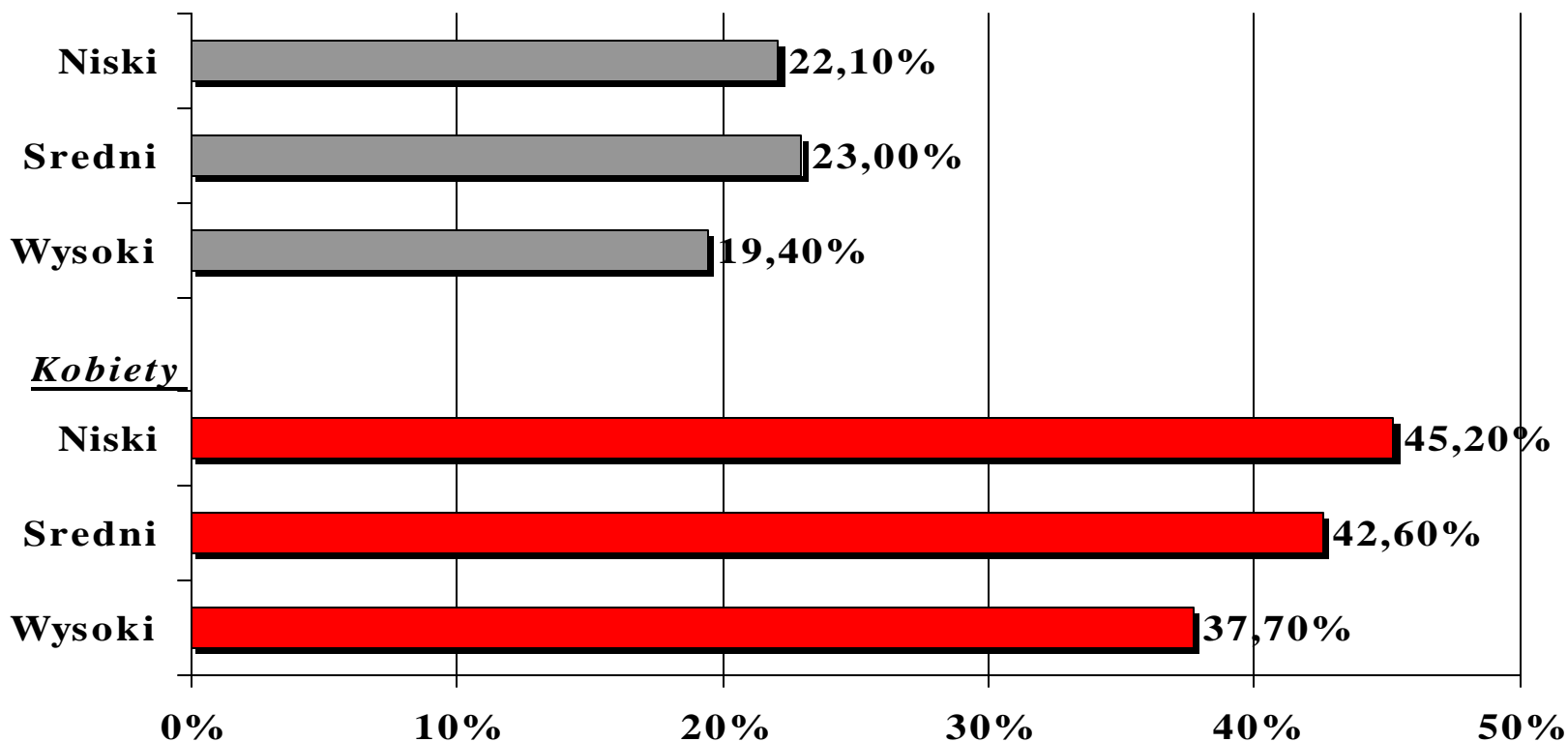
Kobiety



Ekonomiczne podstawy popytu na papierosy

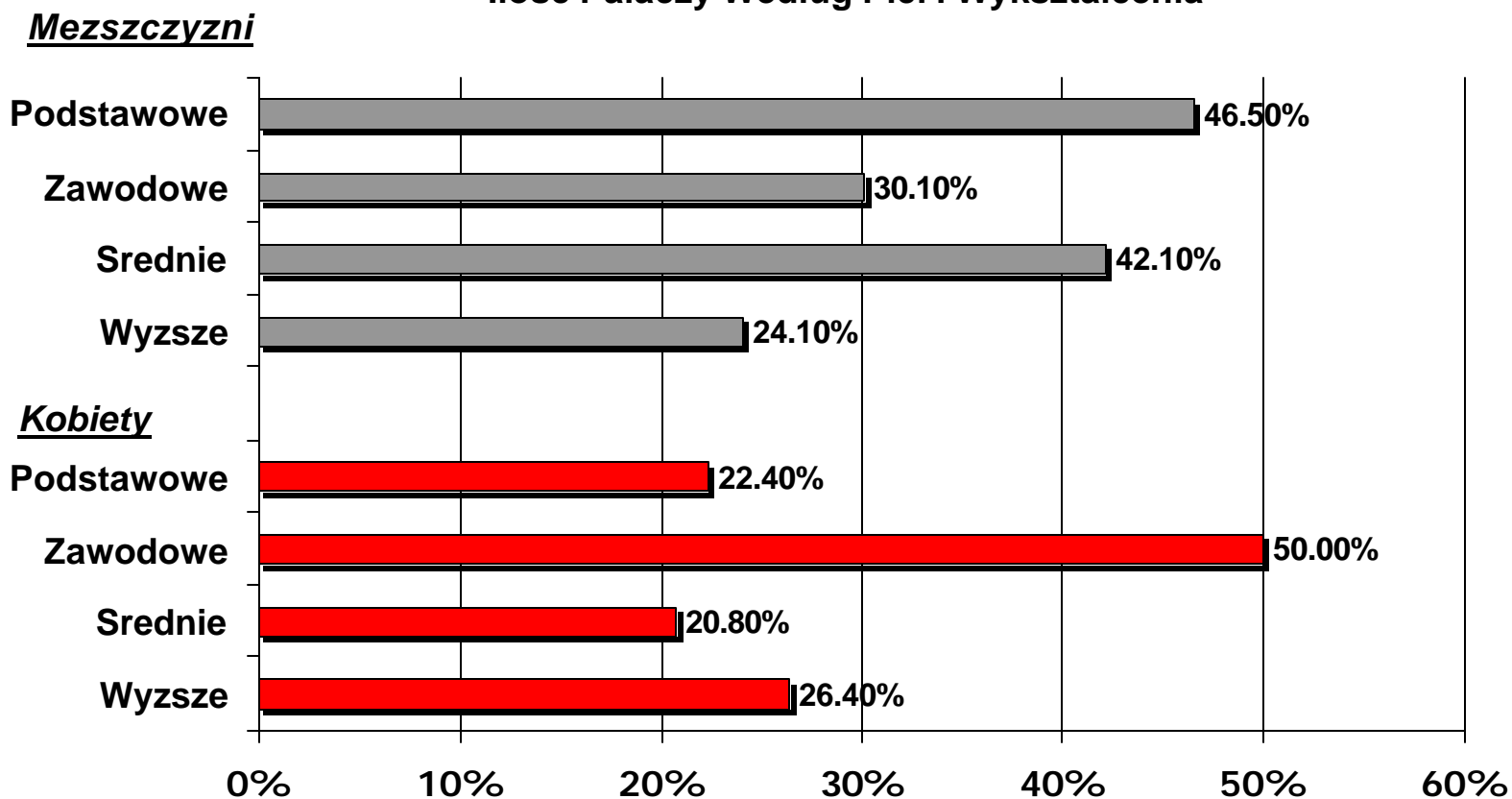
Odsetki codziennych palaczy wp. płci i samooceny standardu życia

Mężczyźni



Ekonomiczne podstawy popytu na papierosy

Ilość Palaczy Według Płci i Wykształcenia





Ekonomiczne podstawy popytu na papierosy

- Zmiany cen papierosów wpływają na krótkoterminowe decyzje konsumenta:
 - Palic /Nie Palic?
 - Ile Palic?
 - Co Palic?
- Zmiany cen papierosów zmieniają też zachowania konsumenta w dłuższej perspektywie czasowej:
 - Regularnie podwyższane podatki dają długotrwałe korzyści
 - Zakładając, że tyton ma właściwości uzależniające, zniechęcanie do palenia przynosi lepsze efekty w dłuższej perspektywie czasowej.

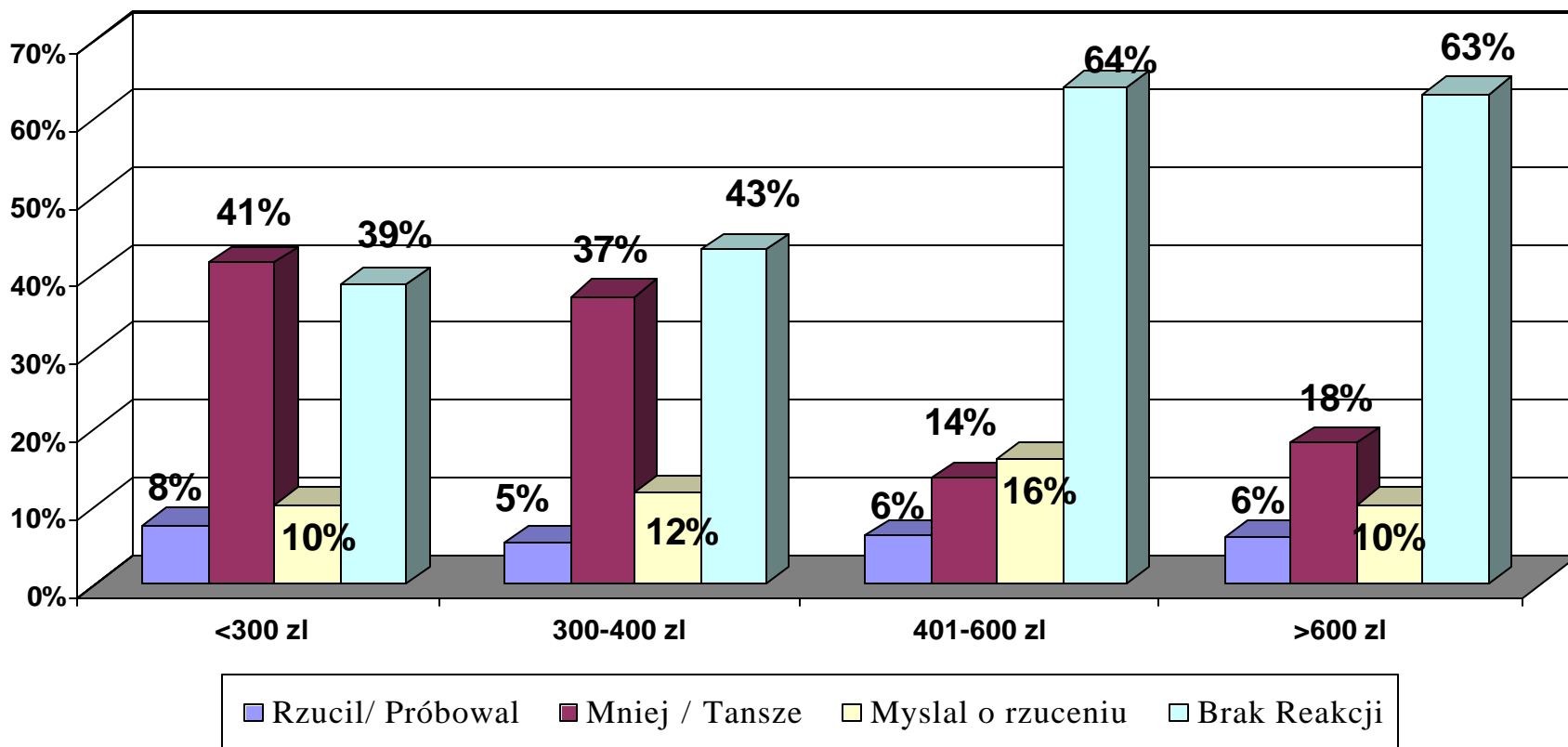


Ceny, podatki i popyt na papierosy w Polsce

- Wzrost akcyzy na papierosy - 1999r.
 - 10 procent w styczniu oraz 5 procent w marcu, czerwcu i wrzesniu
 - Nominalnie 25%, realnie 27%
- W kwietniu 1999 r. przeprowadzono ankietę, która zawierała pytanie:
 - Czy podwyżki te wpłynęły na Pana postawę wobec palenia tytoniu?
 - Tak, rzuciłem palenie i nie pale do dzisiaj
 - Tak, podjąłem próbe rzucenia palenia
 - Tak, z tego powodu pale mniej papierosów
 - Tak, z tego powodu pale tansze papierosy
 - Nie, ale zastanawiam się czy nie rzucić palenia
 - Nie, podwyżki cen papierosów nie miały wpływu na moje palenie
 - Trudno powiedzieć

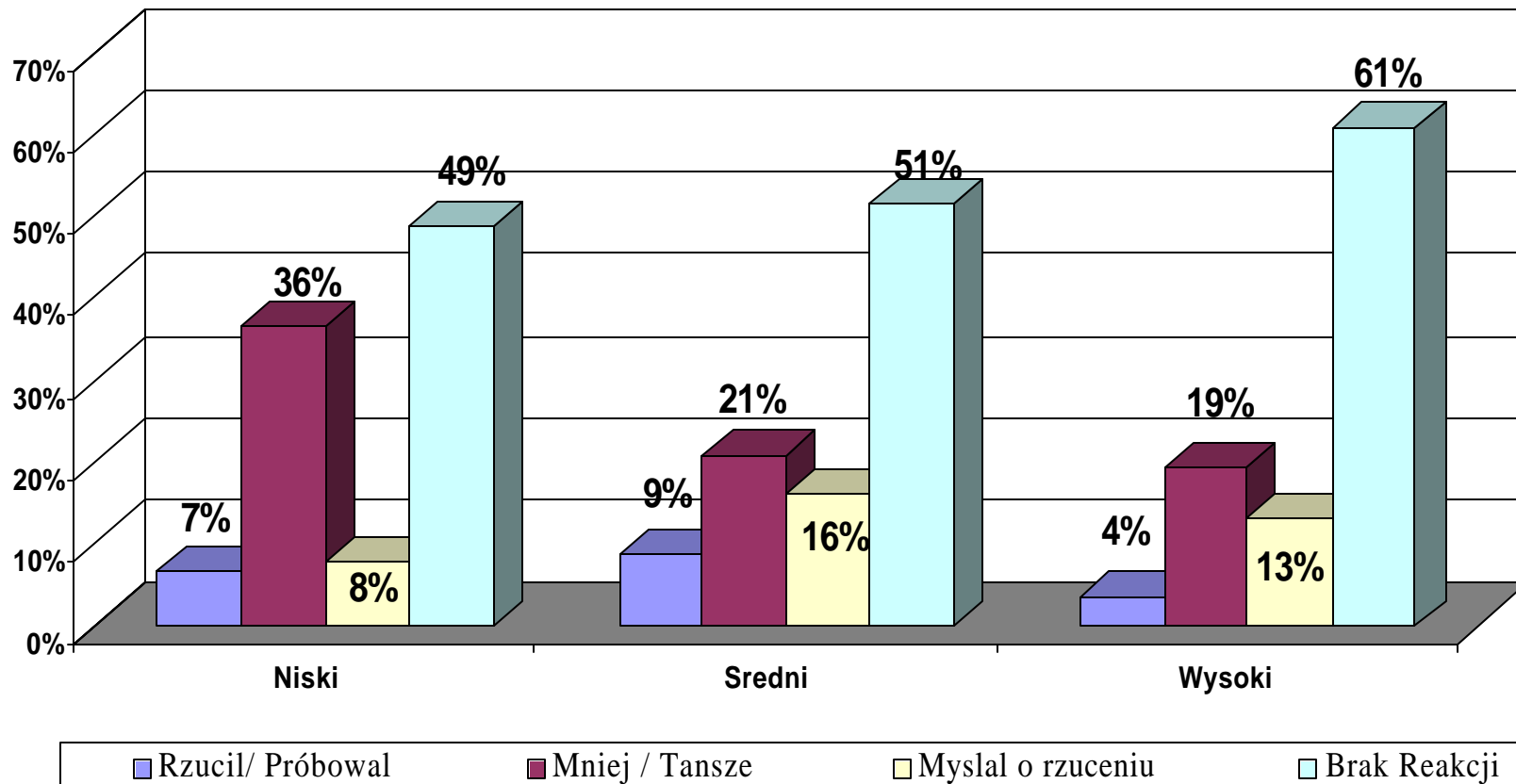
Ceny, podatki i popyt na papierosy w Polsce

Wpływ wyższej akcyzy na zachowanie palaczy - wg dochodów, ogółem



Ceny, podatki i popyt na papierosy w Polsce

Wpływ wyższej akcyzy na zachowanie palaczy
wg standardu życia, ogółem





Wnioski

- Rząd obawia się konsekwencji ekonomicznych
 - Nizsza sprzedaż tytoniu obniża dochody skarbu państwa
- Realne konsekwencje ekonomiczne
 - Akcyza podnosi cenę papierosów szybciej niż obniża popyt na papierosy. Skarb państwa przez krótki okres czasu ma zwiększone dochody.
 - Obniżona sprzedaż tytoniu powoduje redukcję zatrudnienia w państwach ściśle opartych na rolnictwie i przemyśle tytoniowym

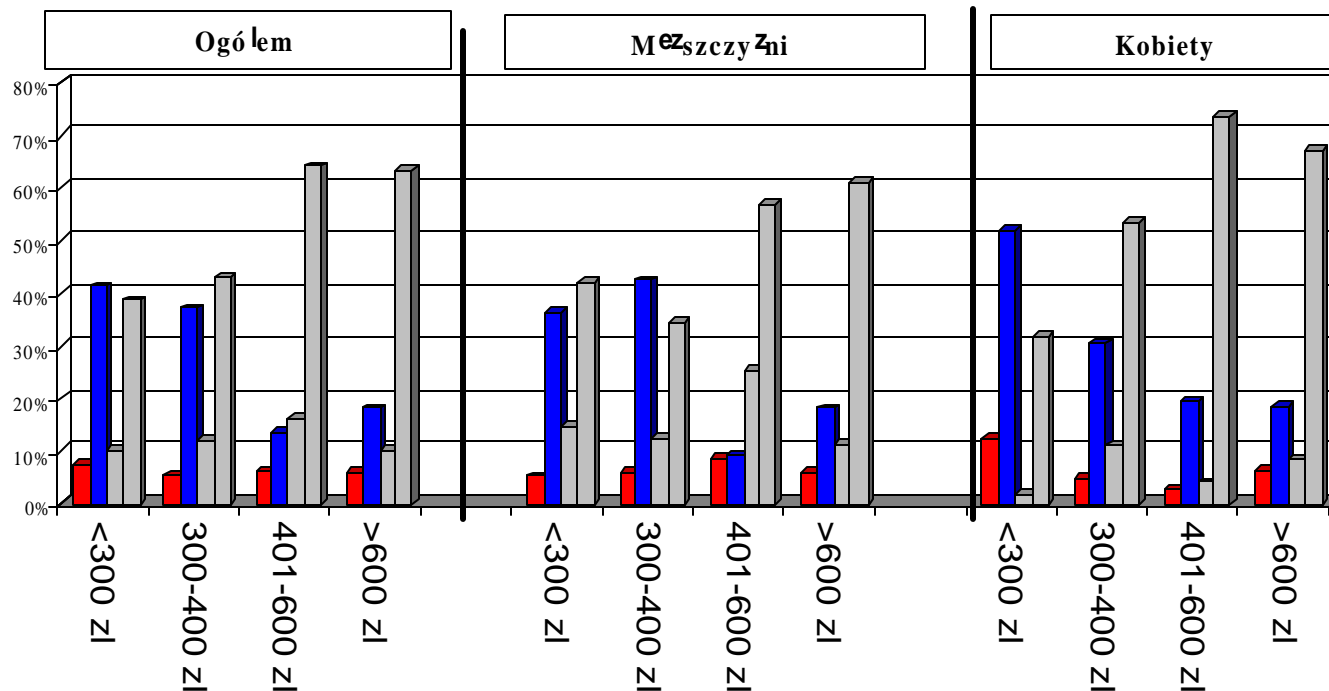


Wnioski

- Należy z roku na rok pamiętać/uwzględnić inflację.
- Akcyza jest ważnym elementem w ograniczeniu konsumpcji tytoniu, ale sama w sobie nie jest najważniejsza.
- Wprowadzać w życie akcyze z innymi, wcześniej wymienionymi sposobami ograniczenia konsumpcji tytoniu
- Korzystać z części zwiększonych dochodów państwa (z akcyzy) na dalsze kampanie antytytoniowe.

Ceny, podatki i popyt na papierosy w Polsce

Wpływ wyższej akcyzy na zachowanie palaczy
Według płci i dochodów



Rzucił/ Próbował

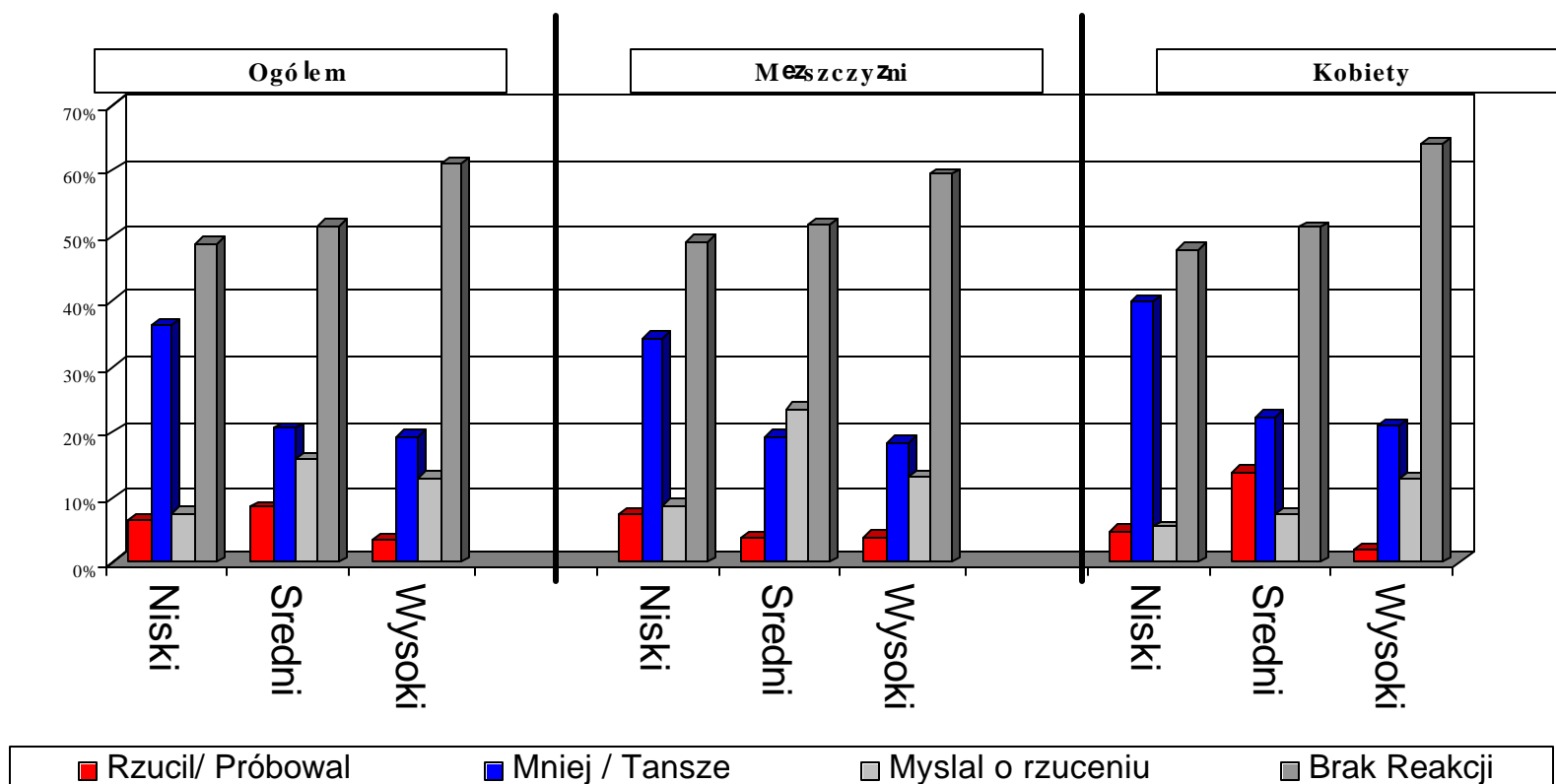
Mniej / Tansze

Myślał o rzuceniu

Brak Reakcji

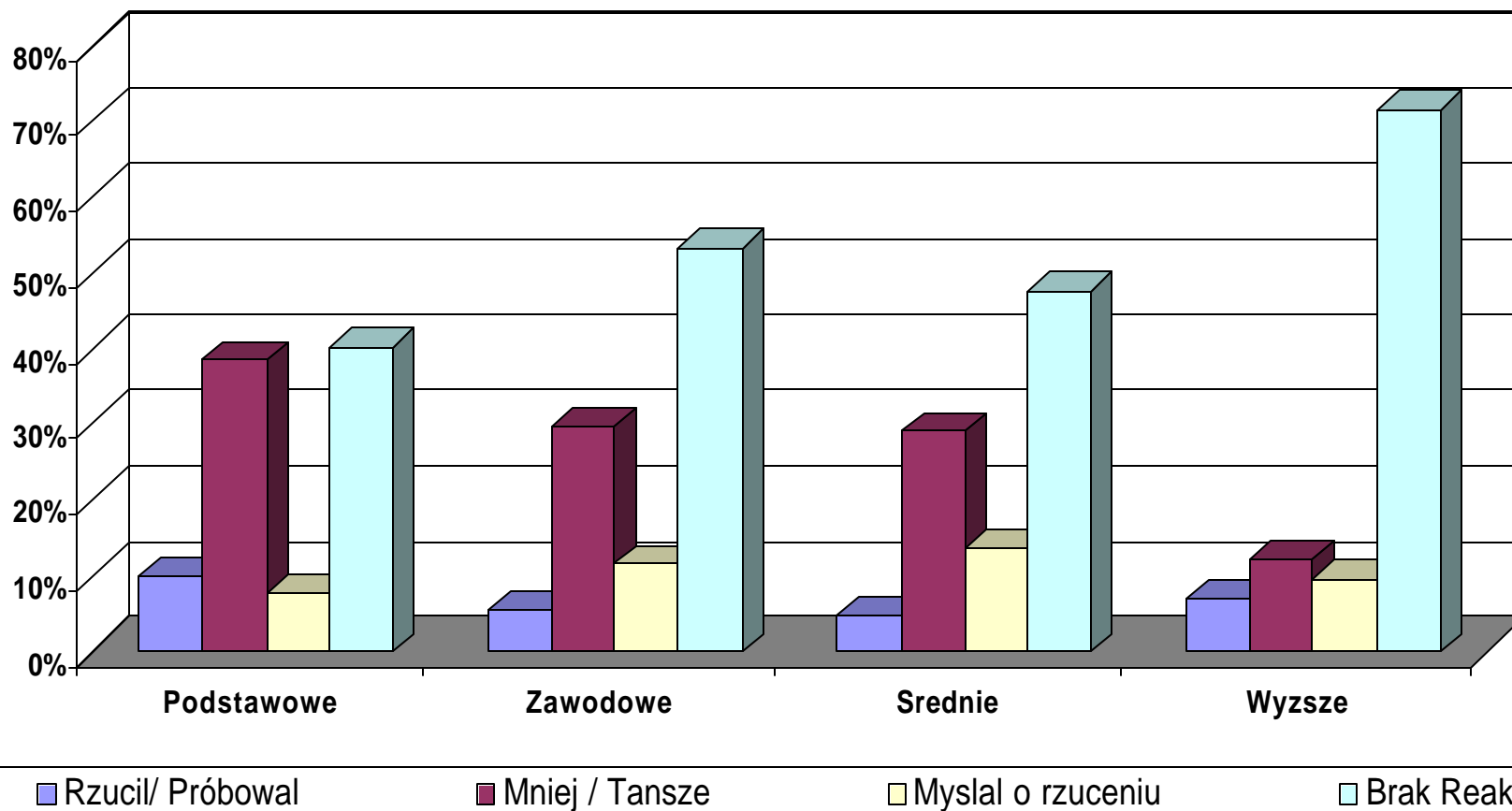
Ceny, podatki i popyt na papierosy w Polsce

Wpływ wyższej akcyzy na zachowanie palaczy - Według płci i standardu życia



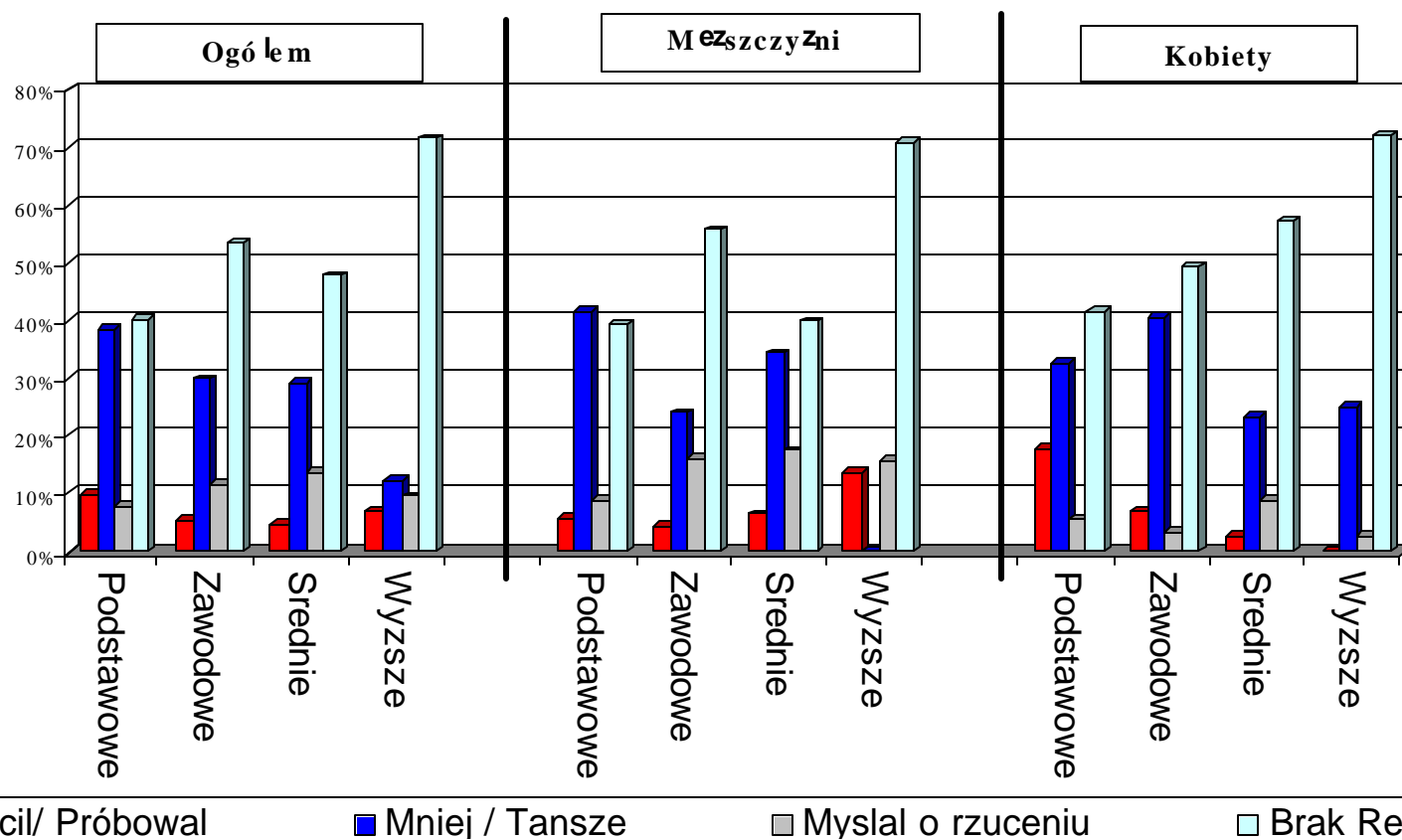
Ceny, podatki i popyt na papierosy w Polsce

Wpływ wyższej akcyzy na zachowanie palaczy - Według wykształcenia, ogółem



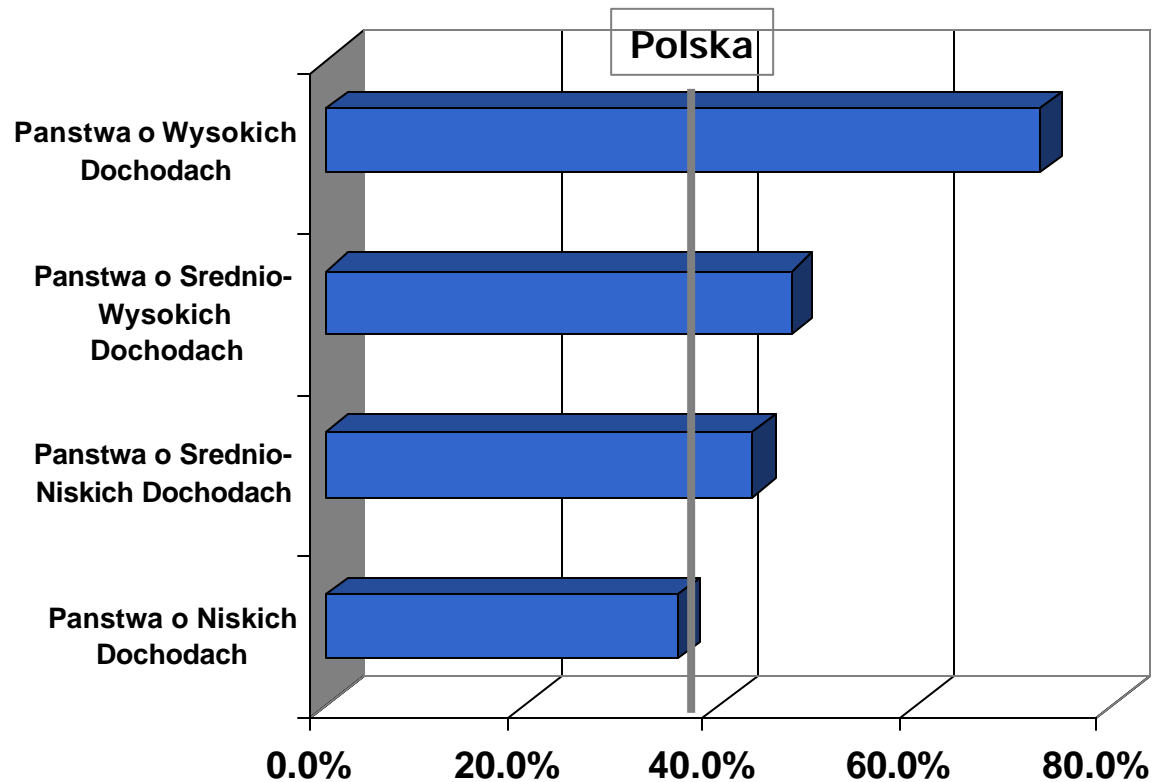
Ceny, podatki i popyt na papierosy w Polsce

Wpływ wyższej akcyzy na zachowanie palaczy - Według płci i wykształcenia



Ceny, podatki i popyt na papierosy w Polsce

Podatek jako Procent Ceny
Porównanie Państwa o Niskich, Średnich i
Wysokich Dochodach



- **Państwa o wysokich dochodach:** Podatek równa się $\frac{2}{3}$ lub więcej ceny.
- **Państwa o średnich lub niskich dochodach:** Podatek równa się $\frac{1}{2}$ lub mniej ceny.