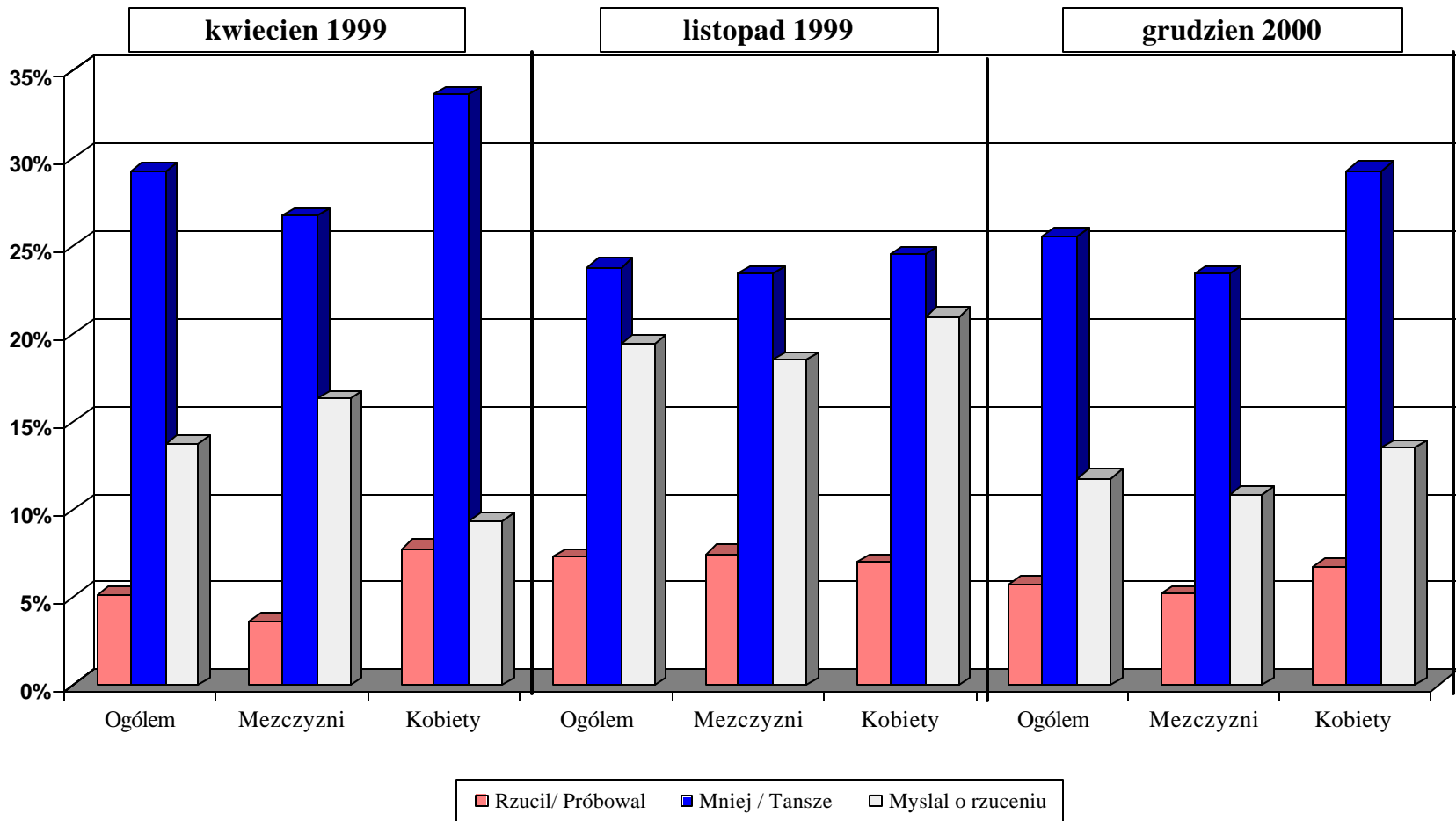
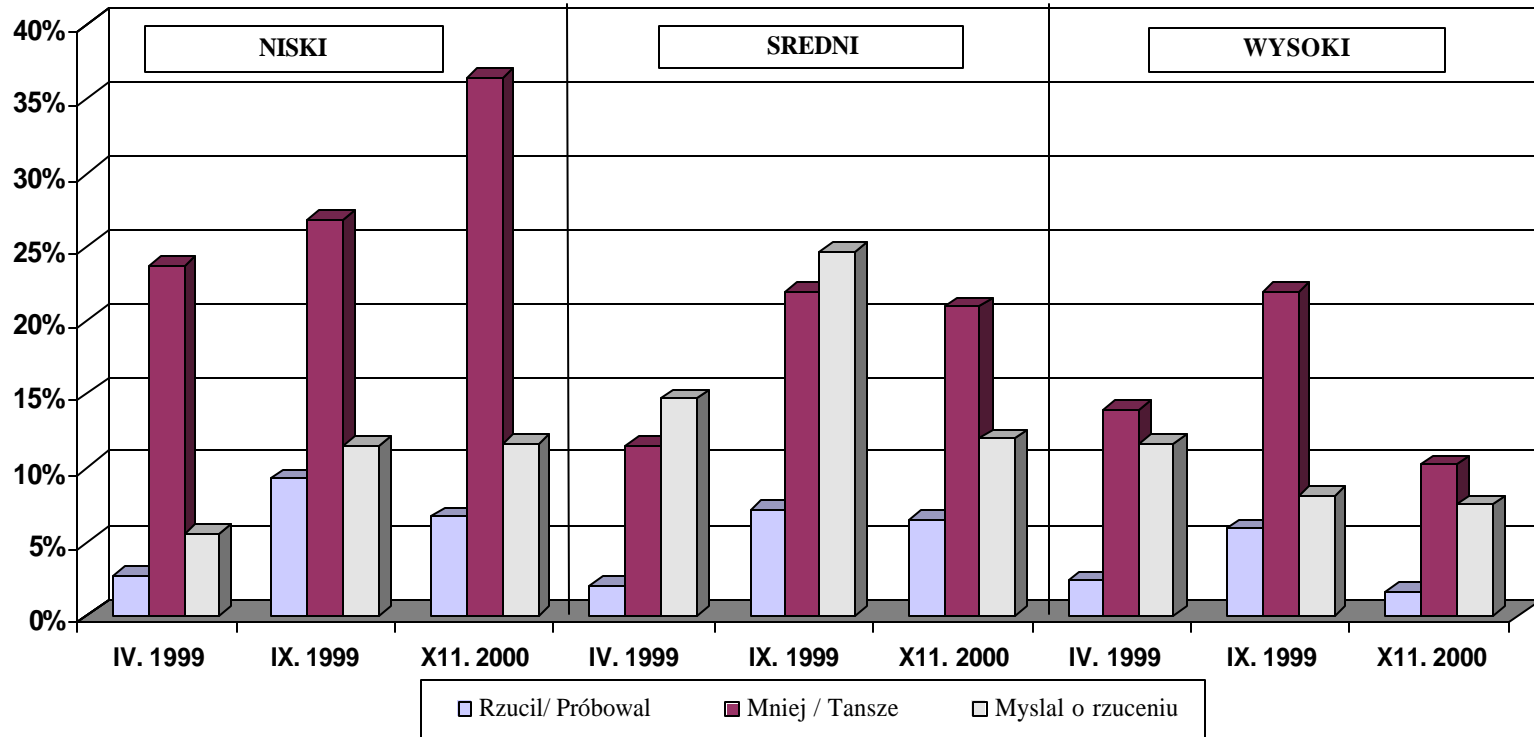


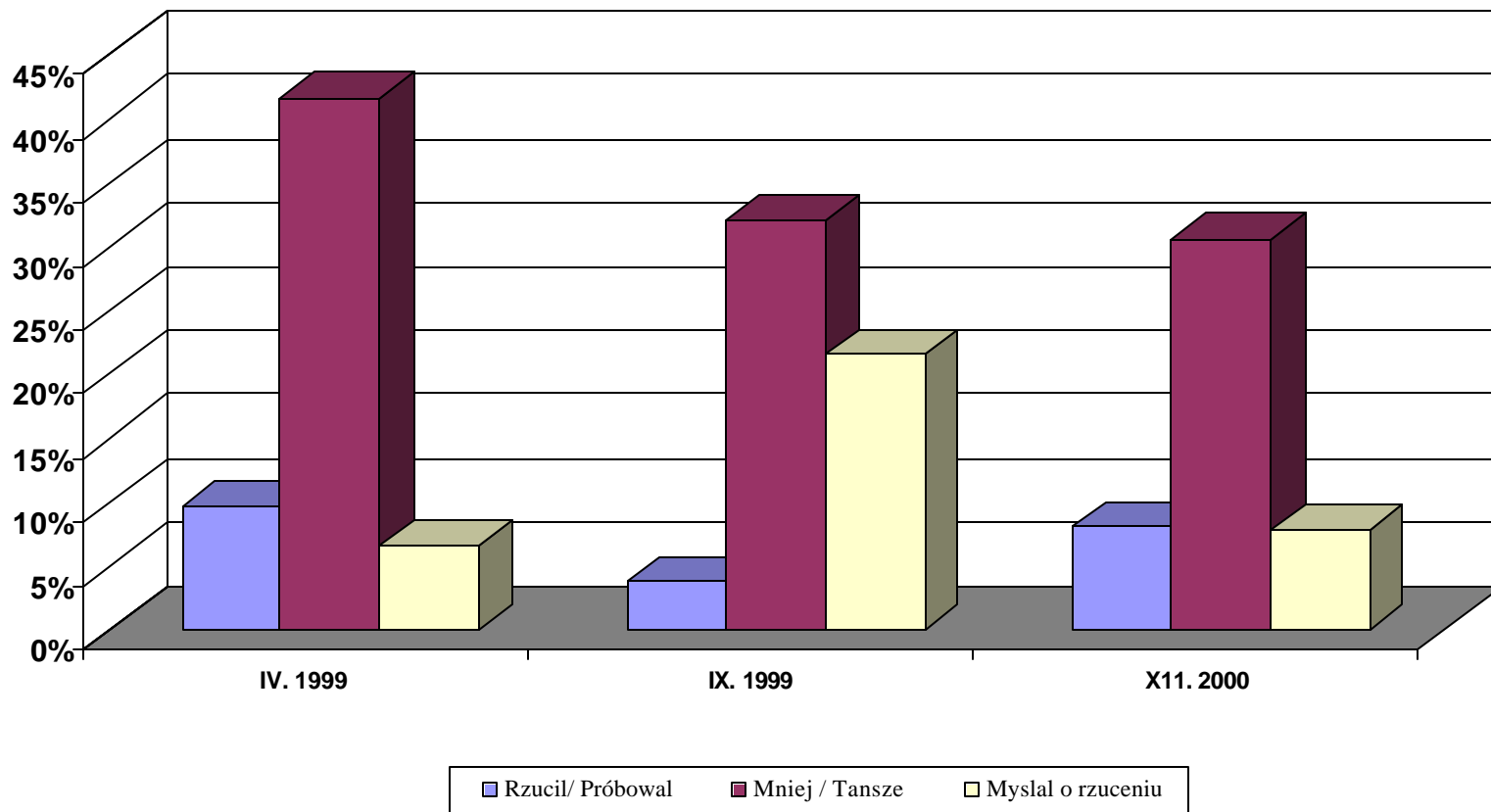
**Wykres 1. Wpływ wyższej akcyzy na zachowanie palaczy, według płci**



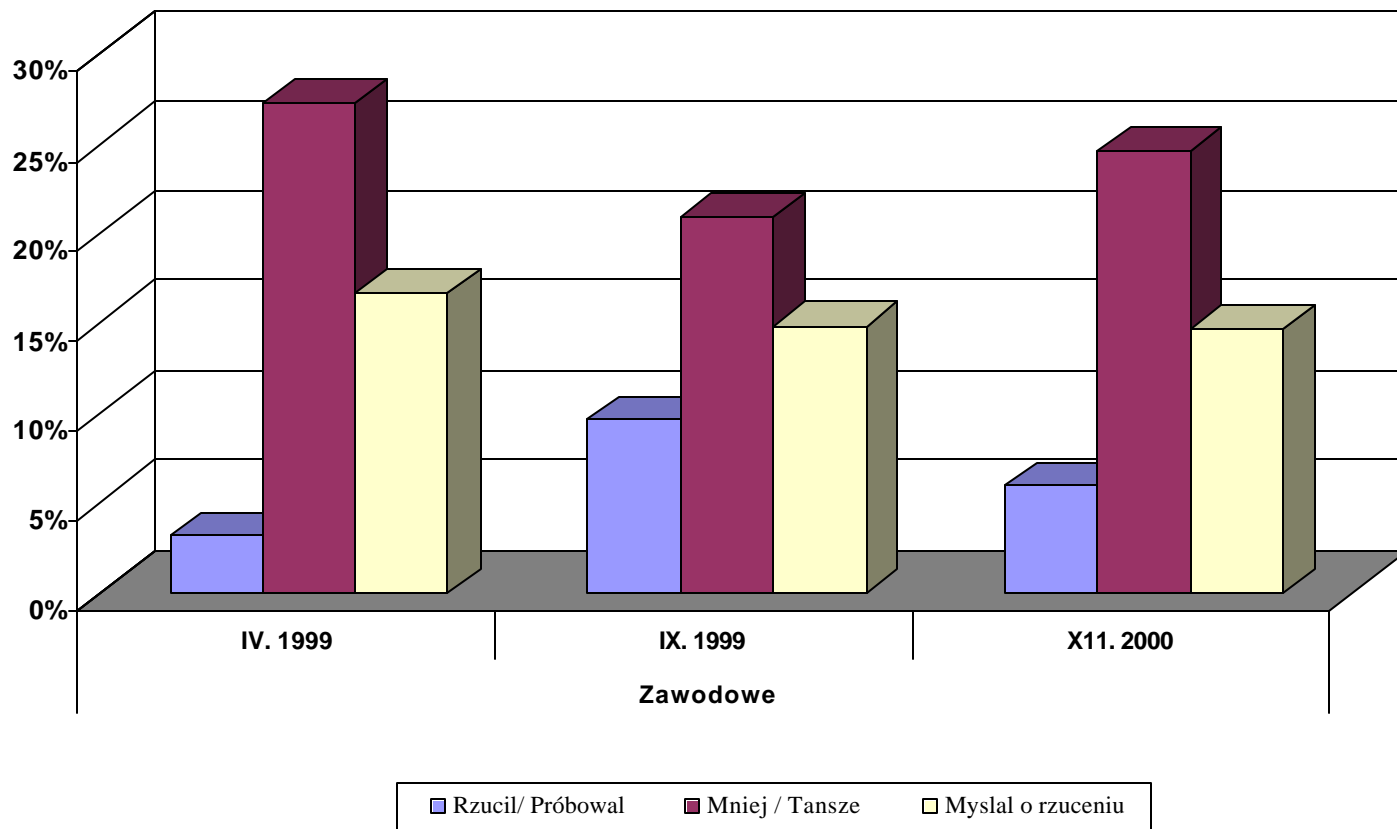
**Wykres 2. Wpływ wyższej akcyzy na zachowanie palaczy, według standardu życia, ogółem**



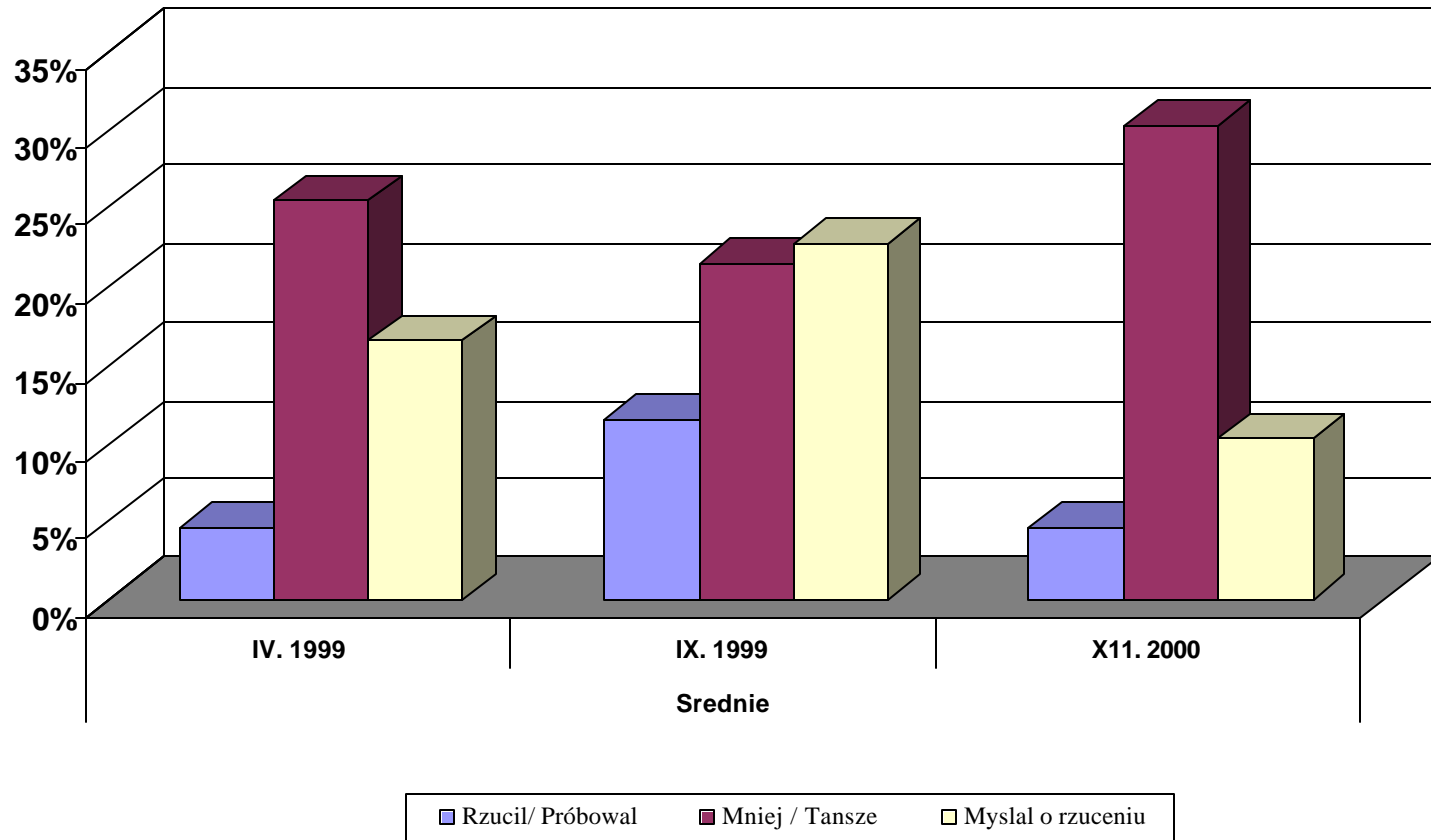
**Wykres 3a. Wpływ wyższej akcyzy na zachowanie palaczy, według wykształcenia, Podstawowe**



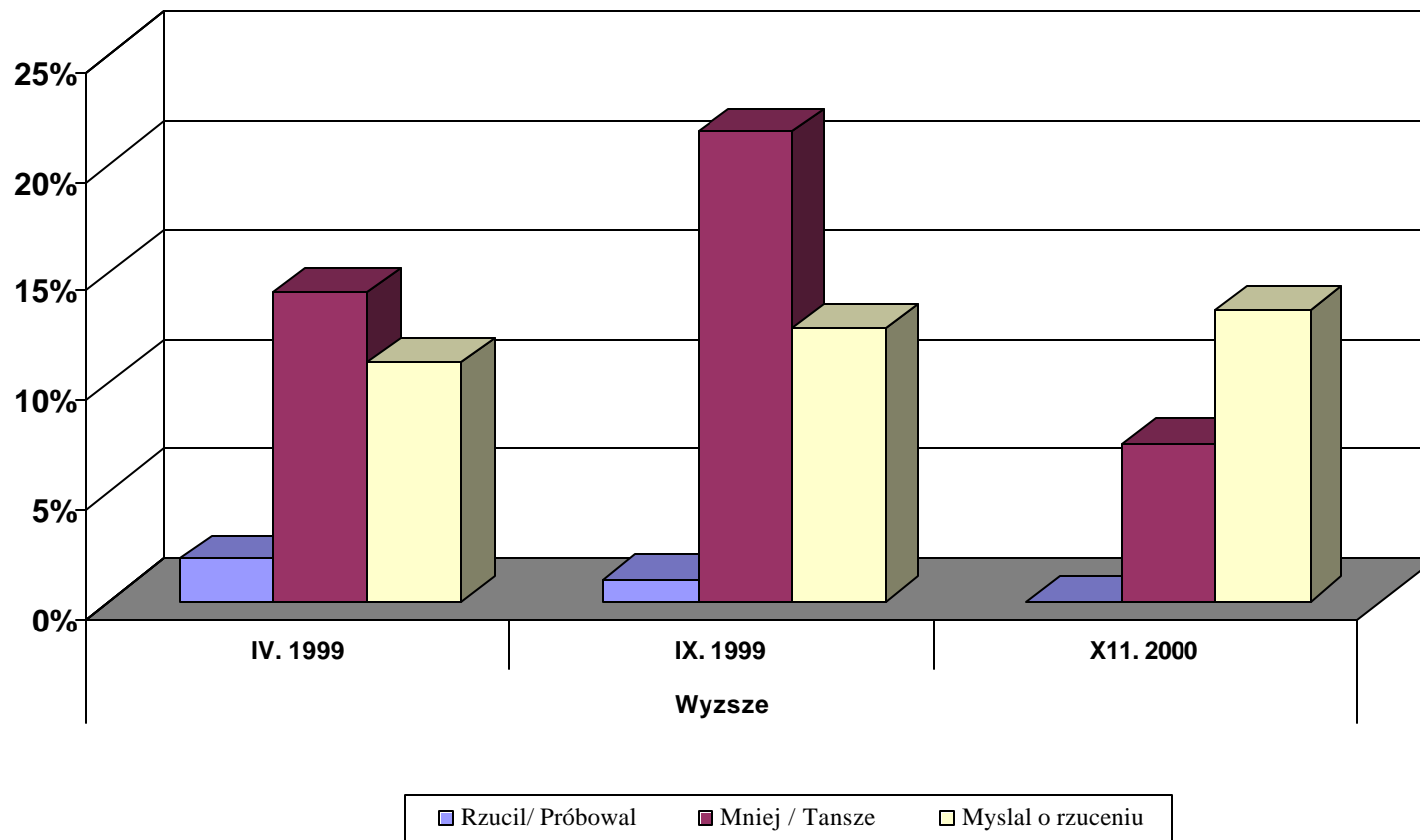
**Wykres 3b. Wpływ wyższej akcyzy na zachowanie palaczy, według wykształcenia, Zawodowe**



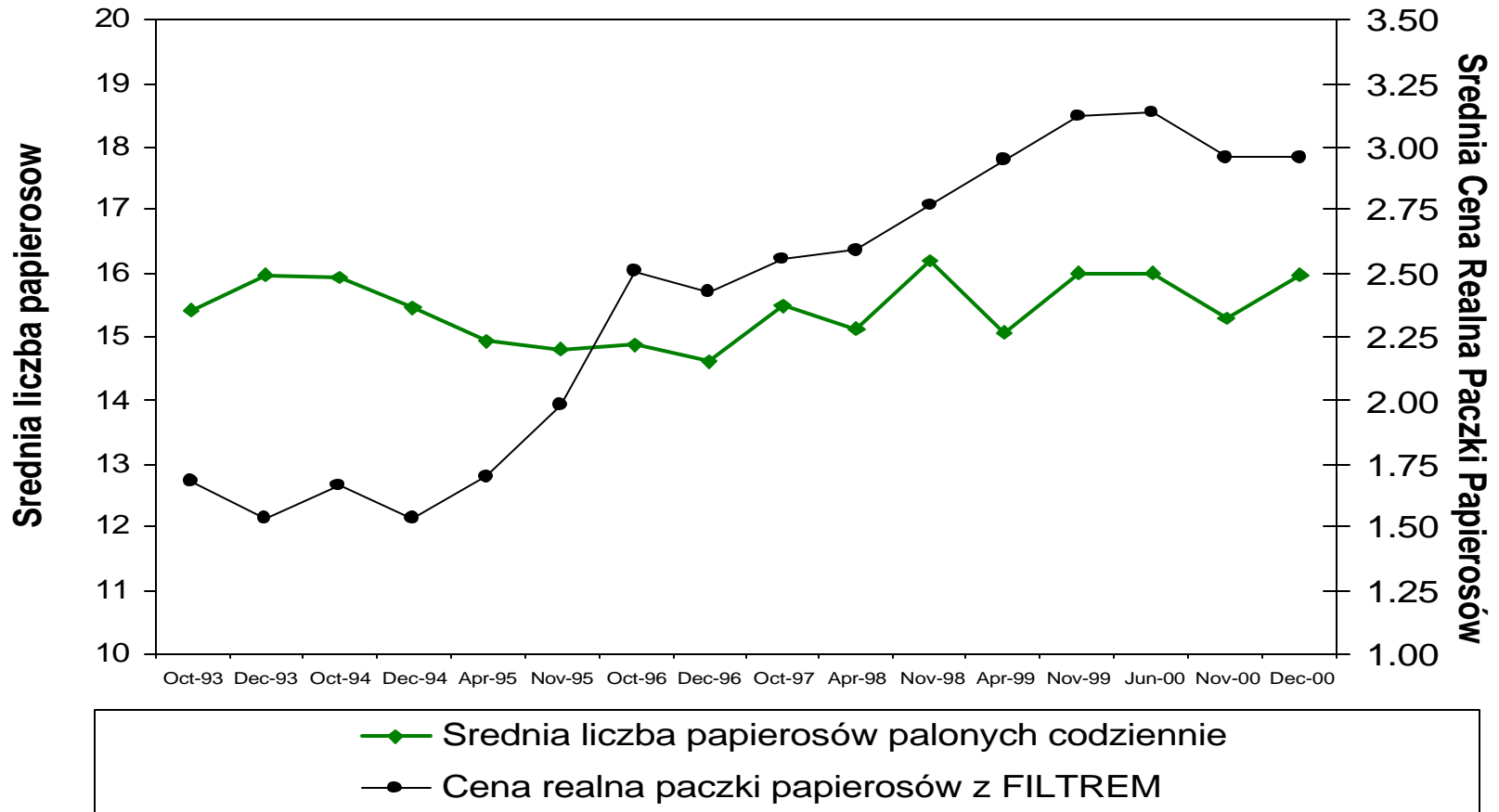
**Wykres 3c. Wpływ wyższej akcyzy na zachowanie palaczy, według  
wysztalcenia, Srednie**



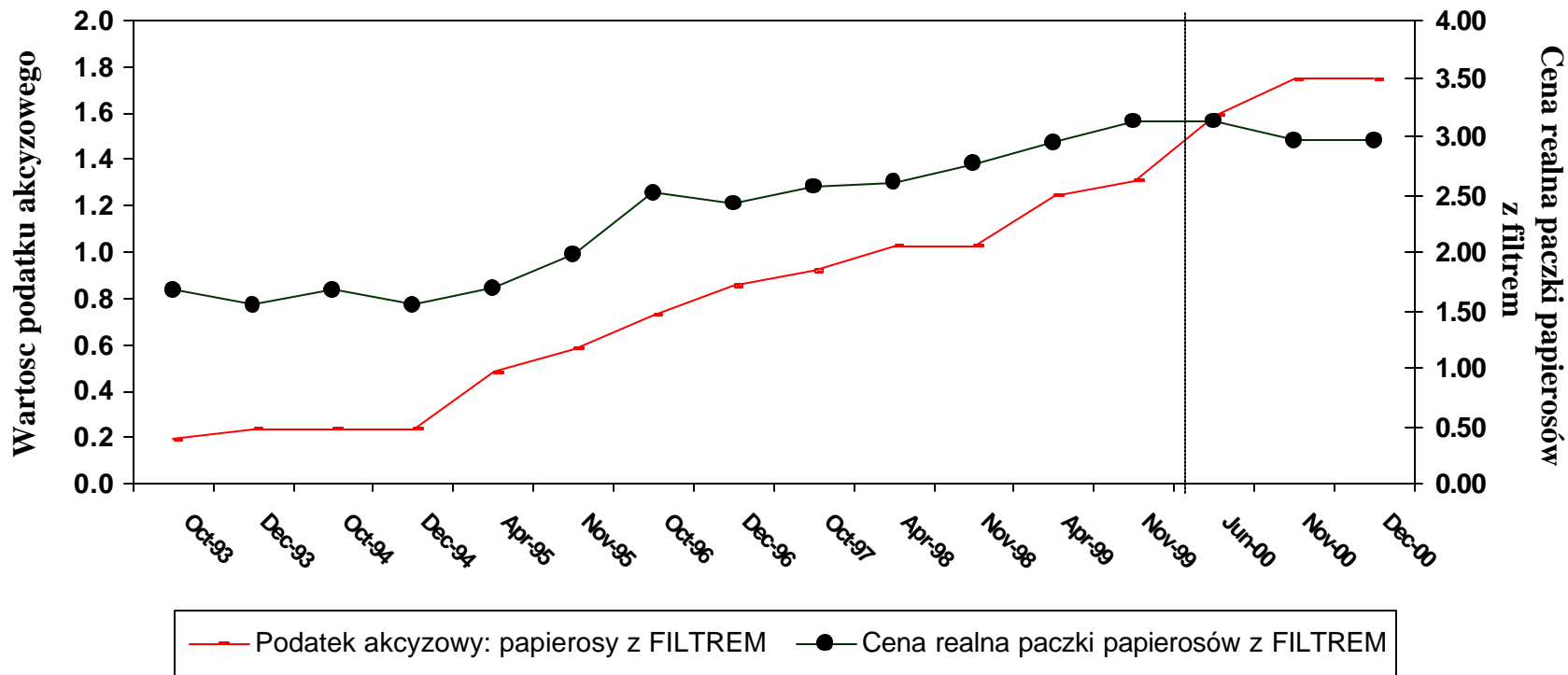
**Wykres 3d. Wpływ wyższej akcyzy na zachowanie palaczy, według  
wykształcenia, Wyzsze**



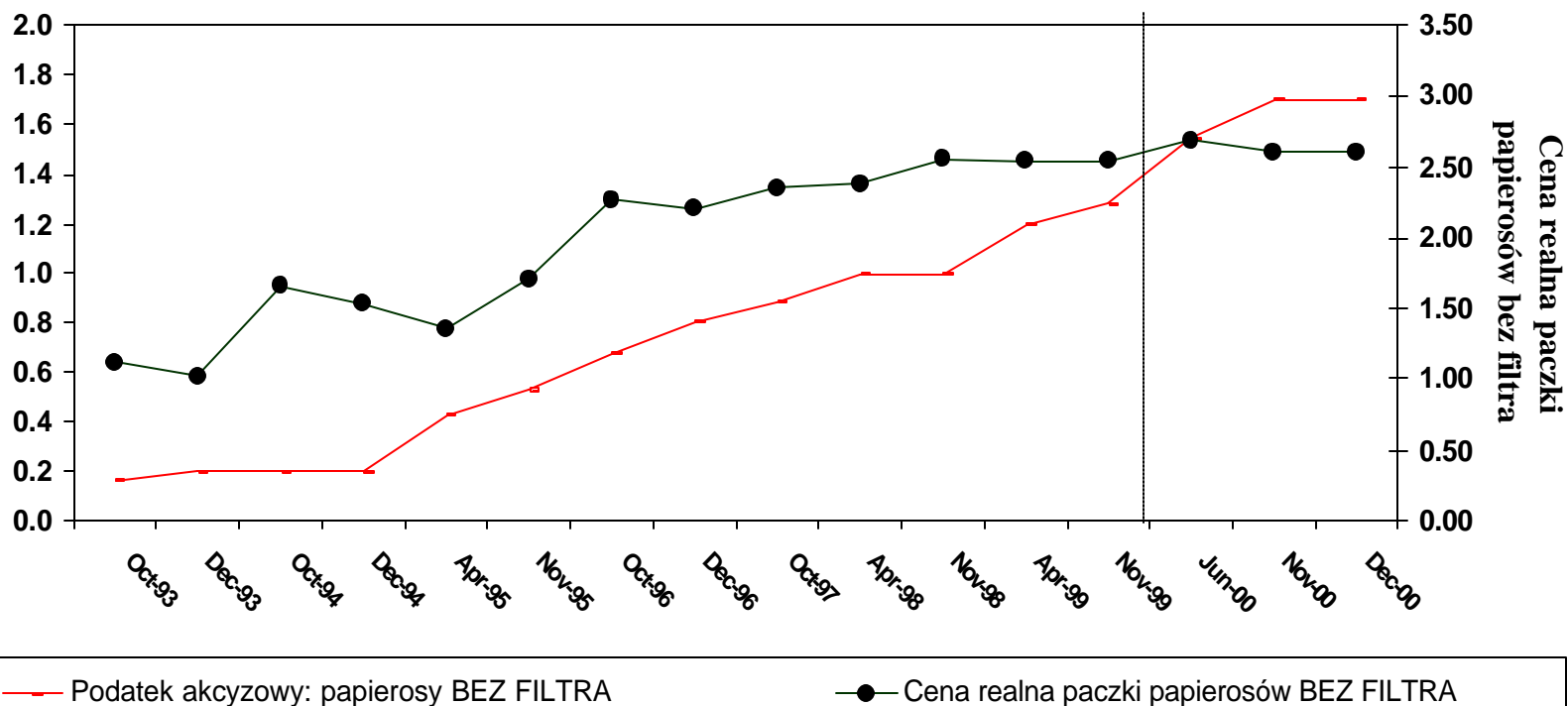
**Wykres 4. Średnia liczba papierosów palonych codziennie a  
cena realna paczki papierosów (zł.) z filtrem  
Codzienni i okazjonalni palacze: 1993-2000**



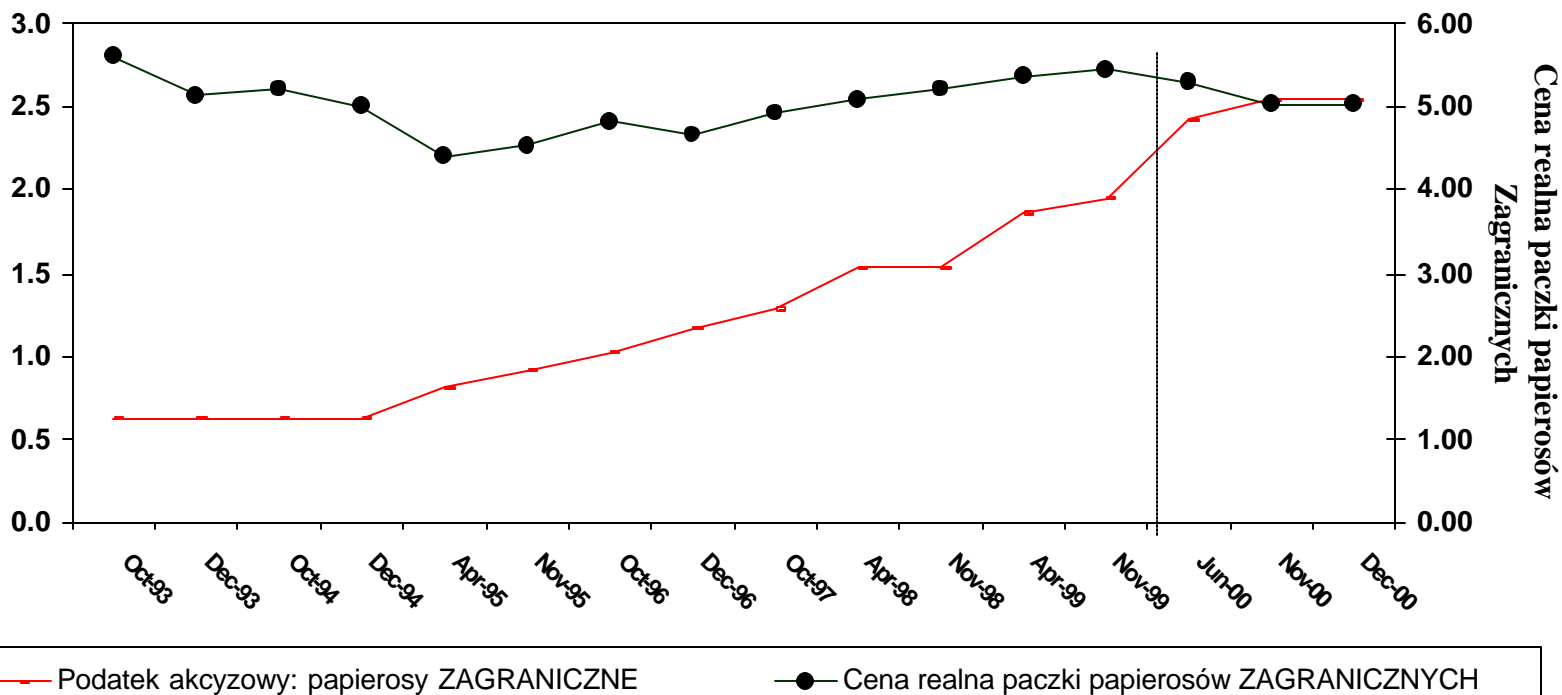
**Wykres 5a. Cena realna paczki papierosów (zl.) a wartosc podatku akcyzowego (zl.): Papierosy z Filtrem**



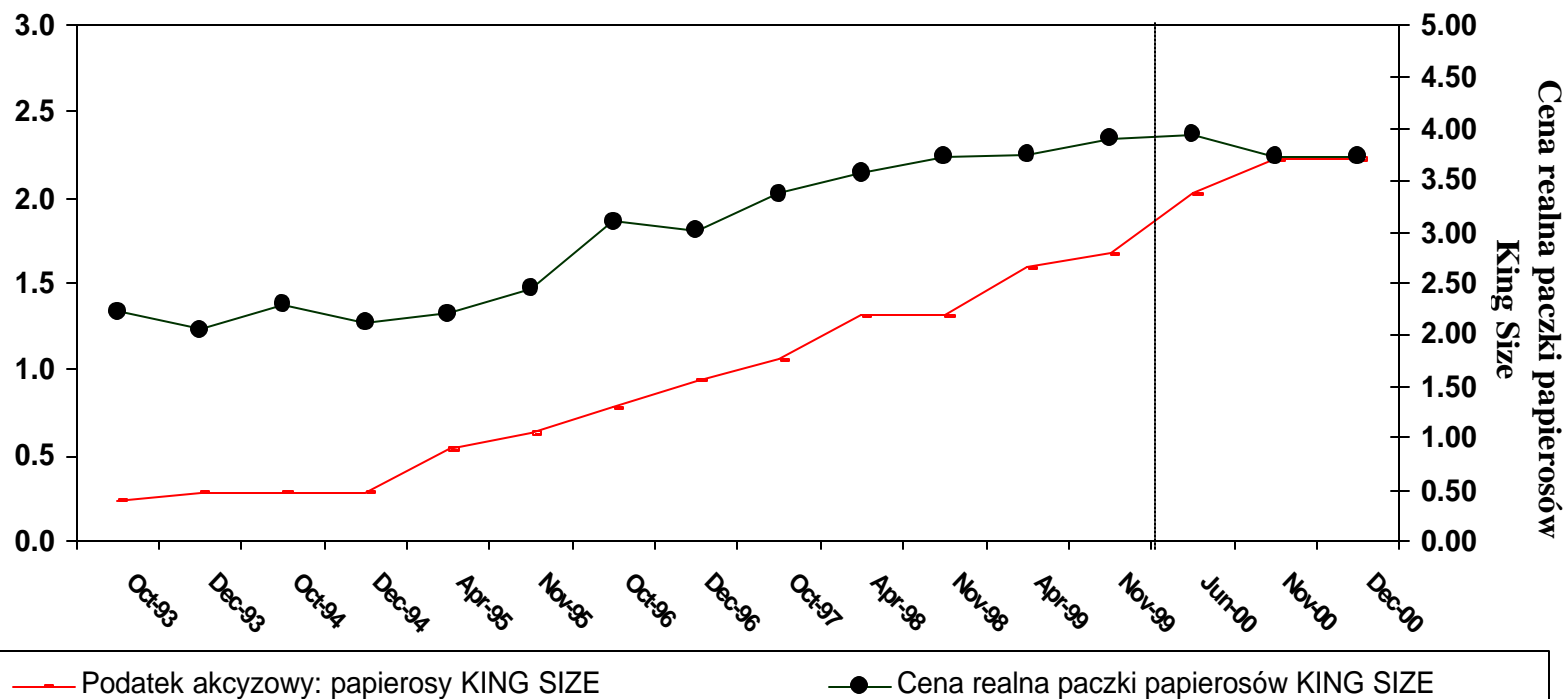
**Wykres 5b. Cena realna paczki papierosów (zł.) a wartość podatku akcyzowego (zł.): Papierosy Bez Filtra**



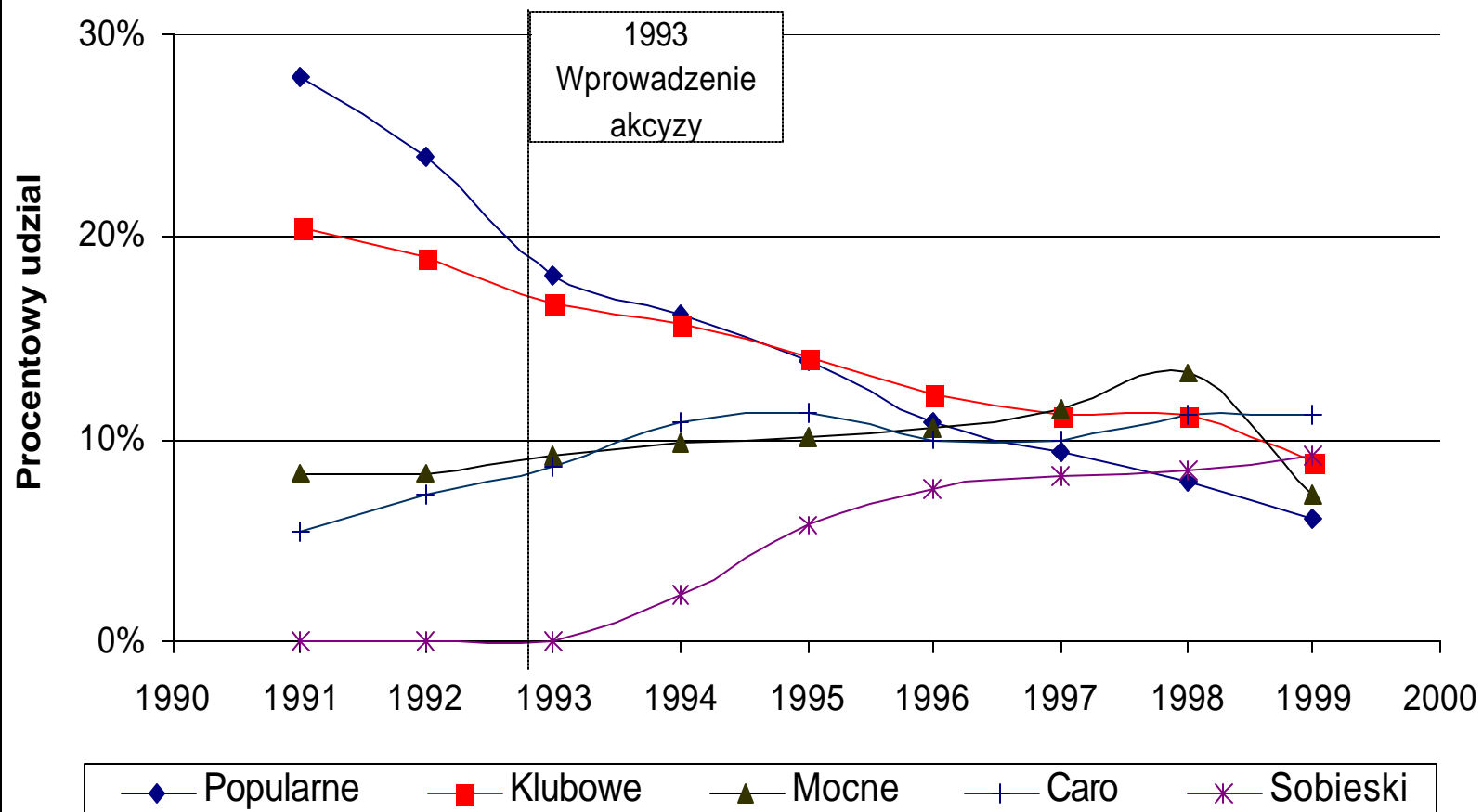
**Wykres 5c. Cena realna paczki papierosów (zł.) a wartość podatku akcyzowego (zł.): Papierosy Zagraniczne**



**Wykres 5d. Cena realna paczki papierosów (zł.) a wartość podatku akcyzowego (zł.): Papierosy "King Size"**



**Wykres 6. Procentowy udział w rynku najpopularniejszych marek papierosow w latach 1991-1999**



**Wykres 7. Podatek pośredni jako udział  
w cenie paczki papierosów z filtrem**

